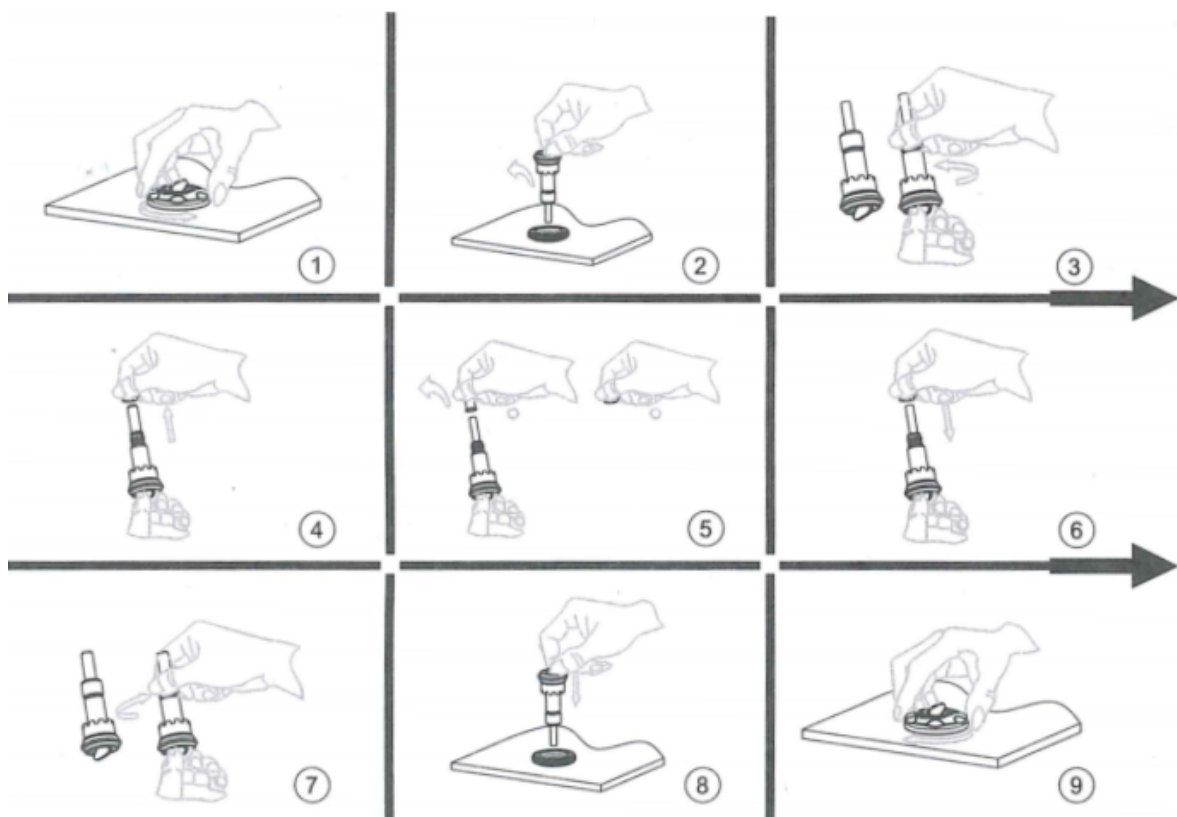


# Mode d'emploi : Recharge de cartouche

*LastingScents*™

1. Dévissez le bouchon de sécurité du diffuseur de parfum.
2. Tirez la cartouche à changer vers le haut et la retirer du diffuseur.
3. Dévissez l'anneau bleu en plastique de la nouvelle cartouche.
4. Retirez le plastique de protection de la mèche, sans la toucher.
5. Revissez l'anneau bleu en plastique de la nouvelle cartouche.
6. Insérez la nouvelle cartouche dans le diffuseur de parfum.
7. Vérifiez que la partie dentelée de la nouvelle cartouche s'aligne bien à la partie dentelée du diffuseur, et que la cartouche est totalement insérée.
8. Revissez le bouchon de sécurité du diffuseur de parfum.
9. Ne serrez pas totalement : vous devez pouvoir tourner "Marche/Arrêt" facilement.
10. Assurez-vous de toujours être en position "Arrêt" lorsque vous n'utilisez pas votre spa.



Tenir hors de la portée des enfants.  
Ne pas mélanger avec une autre substance chimique.  
Ne pas mélanger.